

アンビエントイオン源 DDCDI

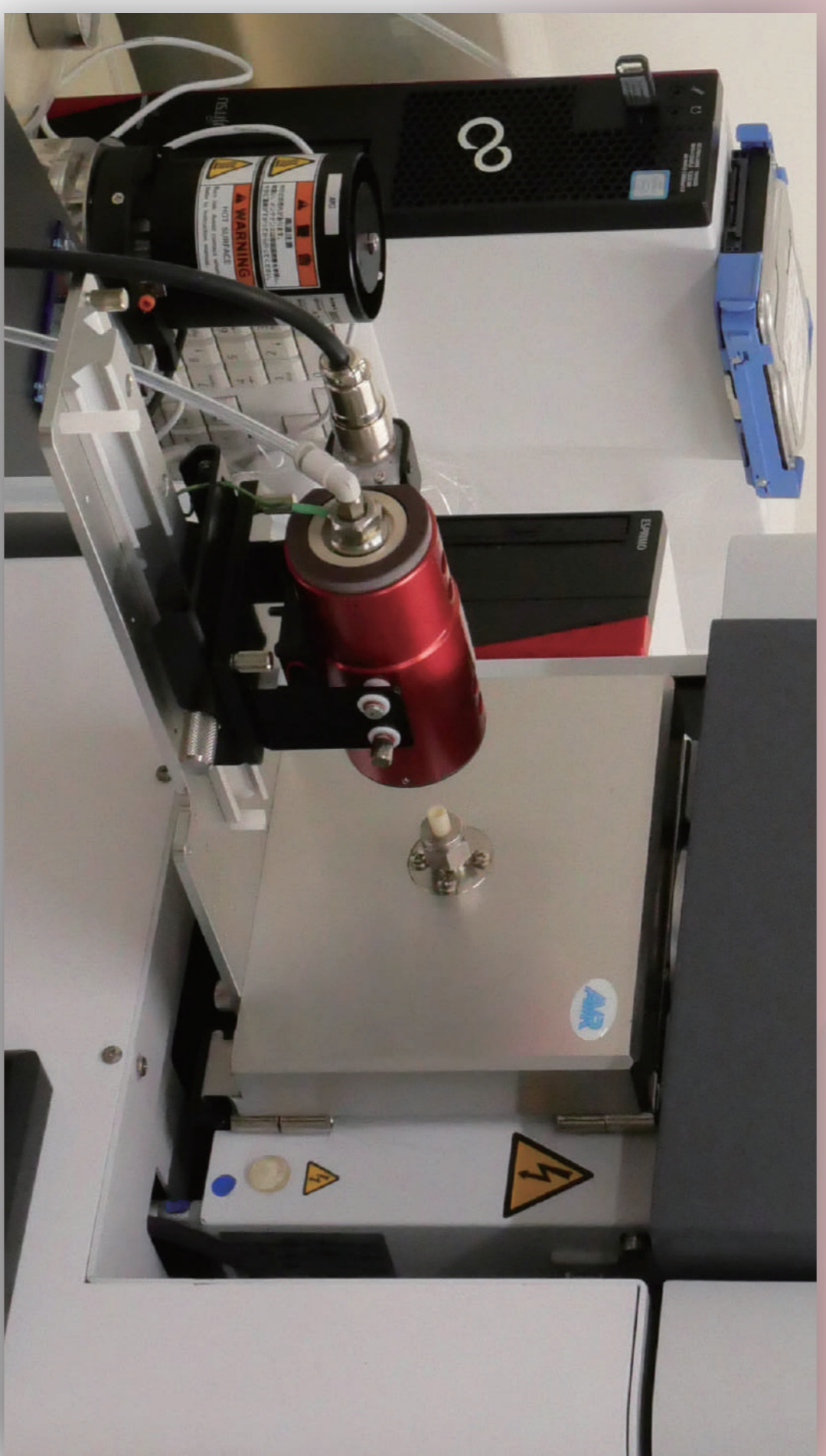
Dark
Current
Discharge
Ionization
Source

AMMR
AMMR INCORPORATED

アルゴンガスと暗流放電によるアンビエントイオン化
固・液・気体サンプルを前処理なく手軽に測定できます

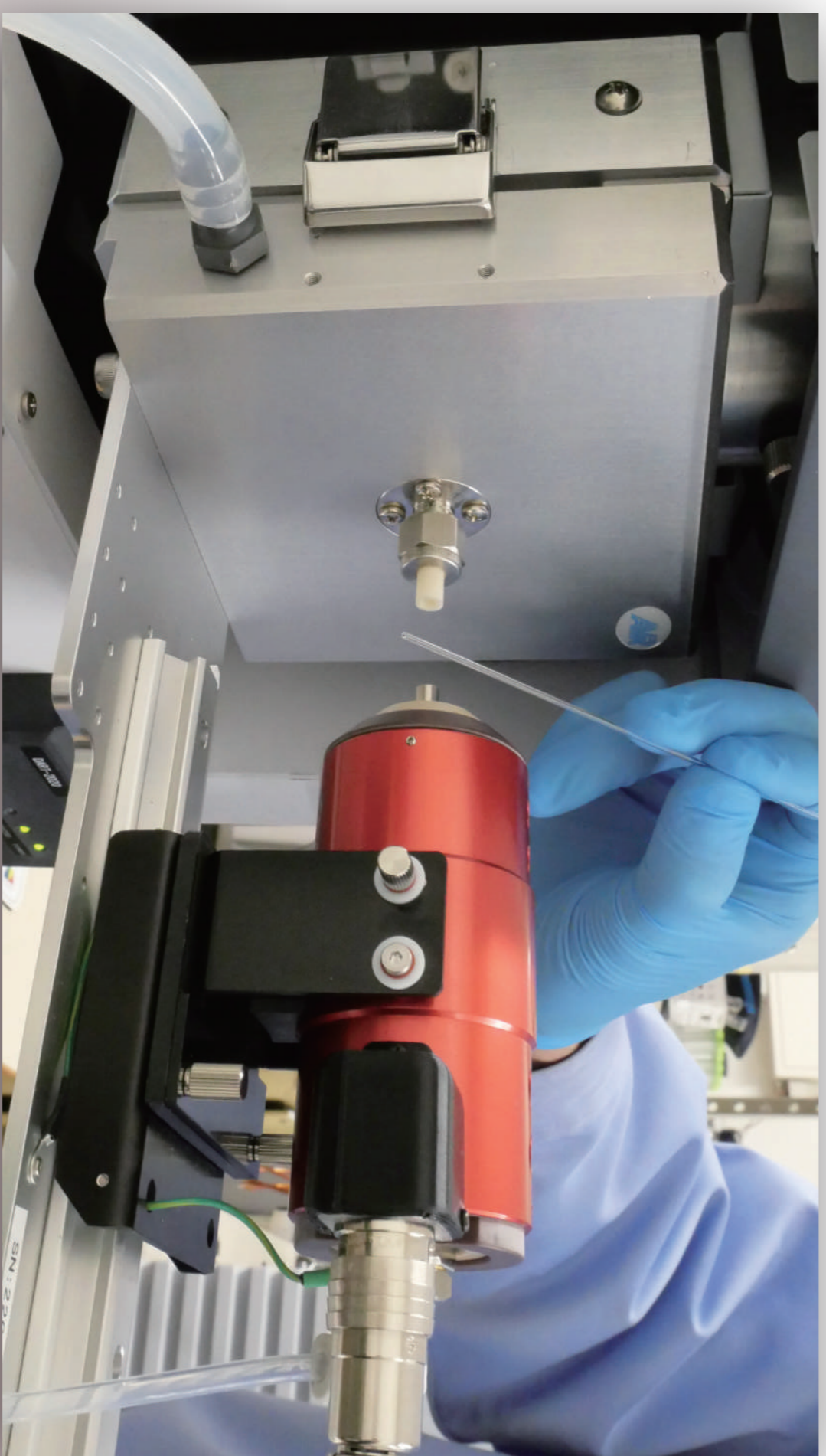


製品ページ



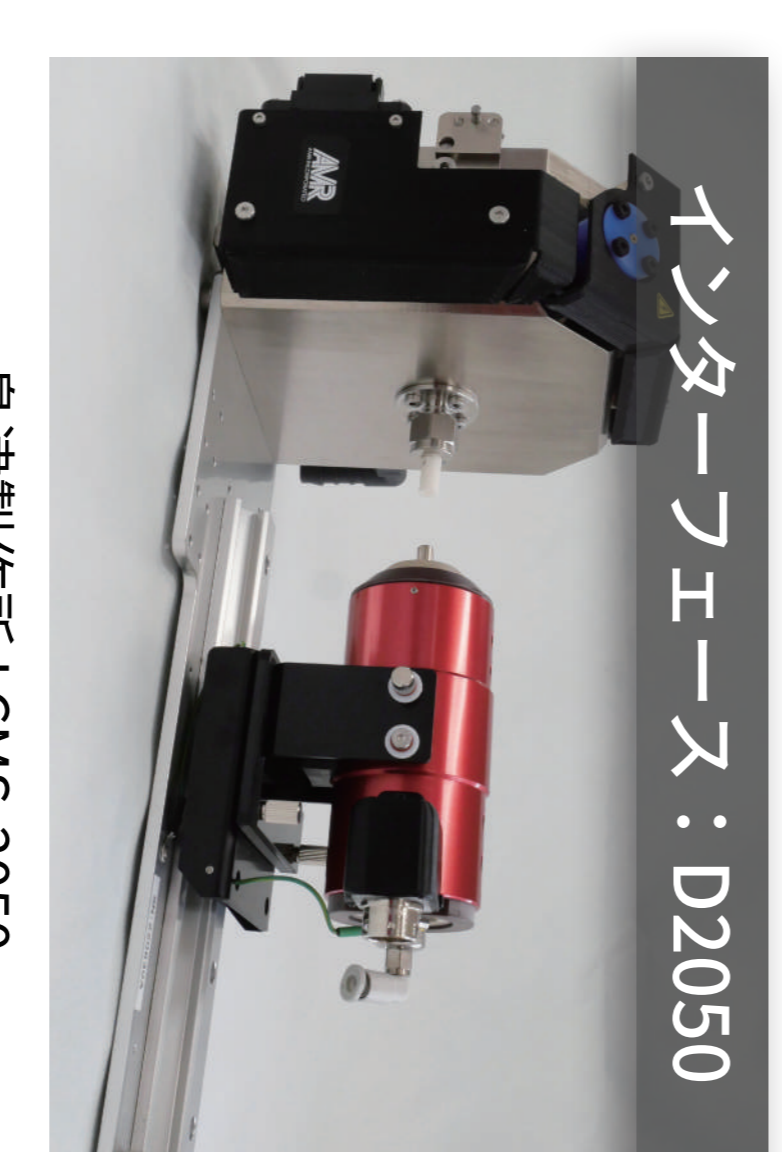
インターフェース：D2020

島津製作所 LCMS-2020



インターフェース：D2050

島津製作所 LCMS-2050

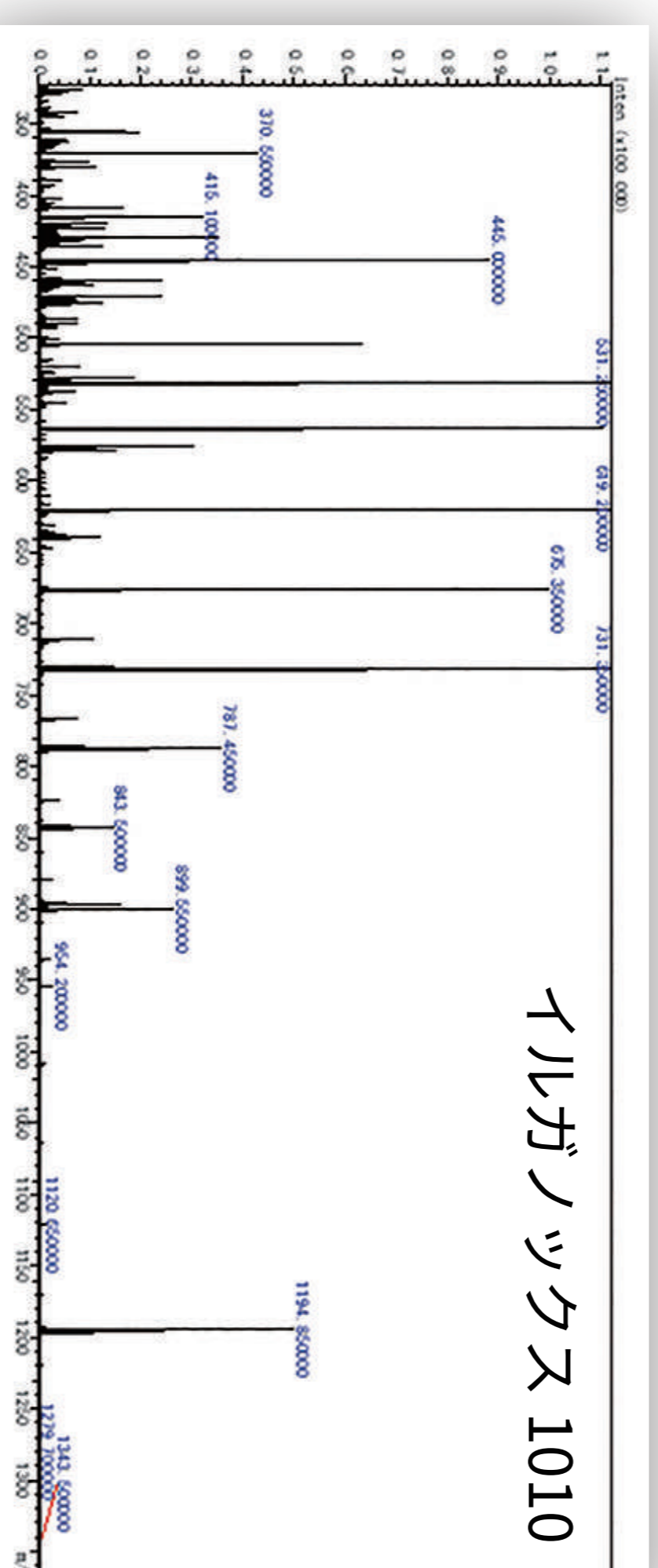


測定例

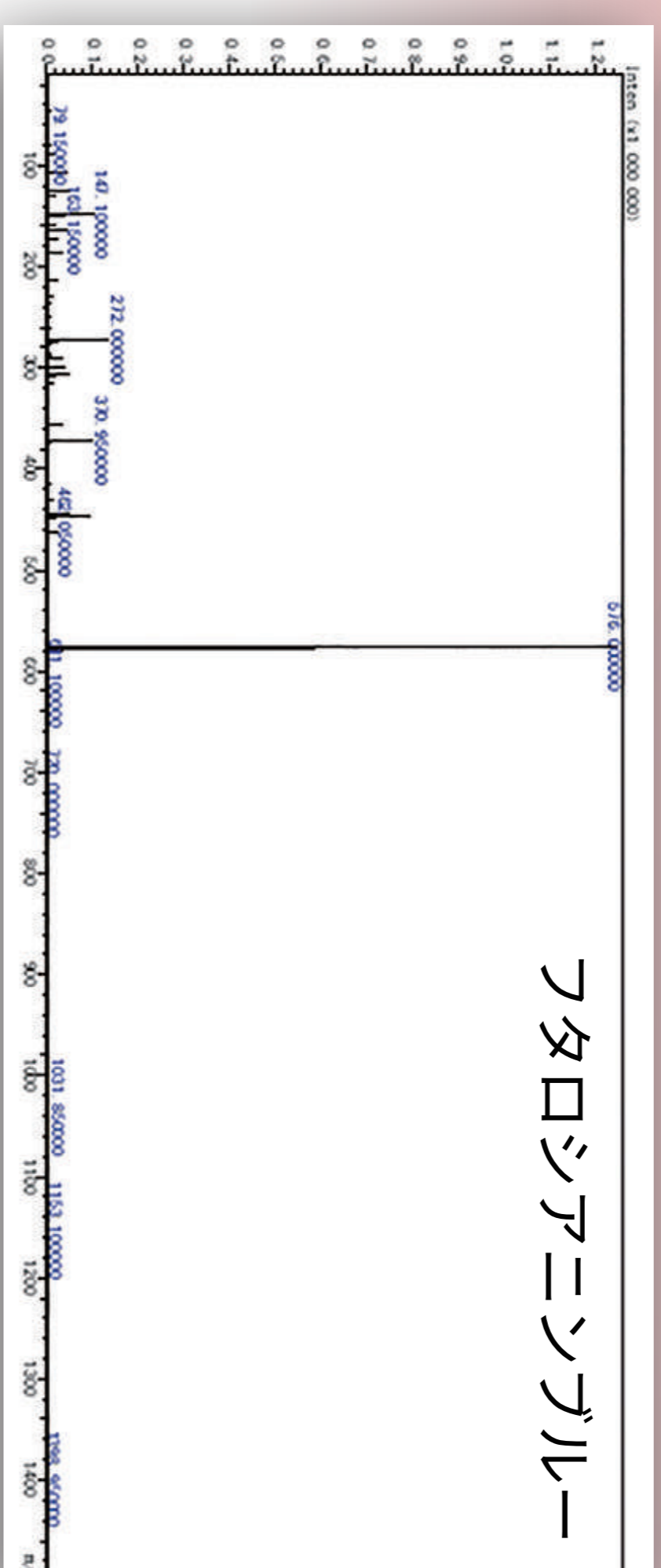
粉末サンプルをガラスに塗布し、ガラス棒をかざして分析。100%アルゴンガスでの場合、放電が不安定になるため、窒素ガスで希釈しています。

- DCDI イオン源
- ヒーター温度：400°C
- ガス：3.5 L/min (アルゴン：窒素 = 1:4)
- LCMS-2020

Ionization Voltage: Positive / Ne gative, 1.8 kV / -1.8 kV
MS mode: positive / negative switching (range 10-1500)



イルガノックス 1010



クロロフィアニナル



インターフェース：D89CS

島津製作所 LCMS-8050/8060

LCMS-9030/9050

エーエムアールから新しいアンビエントイオン源「DCDI (Dark Current Discharge Ionization source)」が登場しました。DCDIは公立大学法人横浜市立大学 関本 奏子 先生およびエーエムアールが共同開発したイオン化法 (特開 2017-045571) を利用したイオン源です。

アンビエントイオン源 DCDI デモ申込書



株式会社久留米科学機器 行

FAX : 0942-34-5132

フリガナ			
氏 名			
会社名			
部署名			
TEL・FAX	TEL	FAX	

デモ希望 もしくは 装置見学のみ に○をお付けください。

デモ希望の場合は希望時間と持ち込みサンプルをご記載ください。 ※時間はご希望に添えない可能性があります。ご了承ください。

デモ希望	希望時間 ご希望の時間に ○をお付けください。 ※複数選択可	12:15~12:30	14:30~14:45
		12:30~12:45	14:45~15:00
		12:45~13:00	15:00~15:15
		13:00~13:15	15:15~15:30
		13:15~13:30	15:45~16:00
		13:30~13:45	16:00~16:15
		13:45~14:00	16:15~16:30
		14:00~14:15	16:30~16:45
	14:15~14:30		
	持ち込みサンプル	気体 ・ 液体 ・ 固体	
	サンプルの状態に ○をお付けください。		
装置見学のみ			

※ご提供頂いた個人情報は、展示会・学会・セミナーや新製品等のご紹介、各種情報提供に利用させていただきます。

※取得した個人情報については、法令に定める場合又は本人の同意を得た場合を除き、必要な範囲を超えて利用することはありません。

また、本人の同意なく第三者に提供することはありません。